



نتیجه تجمیعی آزمونهای مدیریت استعداد

مرکز ارزیابی وزارت جهاد کشاورزی

خانم *****



نتیجه	عنوان آزمون	ردیف
SEI	تست سنجش رغبت شغلی هالند جهاد	۱
S-D	تست مدل رفتاری DISC جهاد	۲
هوش هیجانی بالا	تست هوش هیجانی بار-آن جهاد	۳

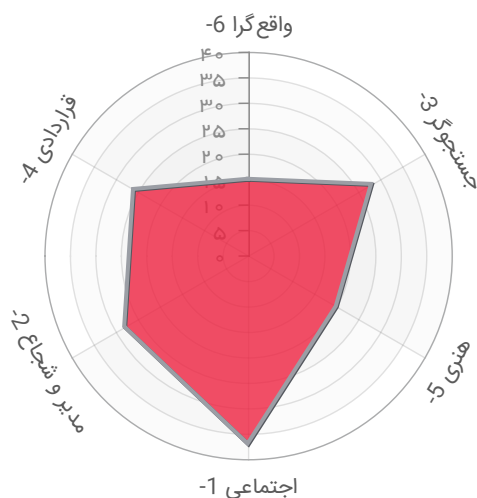
تهیه شده توسط سامانه آنلاین ارزیابی و آزمون قطبینو

تیپ شخصیتی شما

اجتماعی

کد هالند شما

SEI



اجتماعی (Social)

تیپ غالب اول

مشاغل اجتماعی اغلب شامل کارهایی می‌شود که در ارتباط با افراد و آموزش دادن به افراد است. این مشاغل عمدتاً مشاغلی هستند که با کمک کردن و یا ارائه خدمات به دیگران مرتبط هستند.



مدیر و شجاع (Enterprising)

تیپ غالب دوم

مشاغل متناسب با تیپ مدیر جسور اغلب شامل راه‌اندازی و اجرای پروژه‌ها می‌شوند. این مشاغل می‌تواند شامل رهبری دیگران و تصمیم‌گیری‌های بسیار باشد. این‌گونه کارها گاهی نیاز به ریسک کردن داشته و اغلب با معاملات کاری سروکار دارند.



جستجوگر (Investigative)

تیپ غالب سوم

مشاغل جستجوگرانه اغلب شامل کار با ایده‌ها و نیاز به مقدار زیادی تفکر وسیع دارد. این مشاغل می‌توانند کارهایی مرتبط با کشف مشکلات ذهنی یا کشف حقیقت باشد.

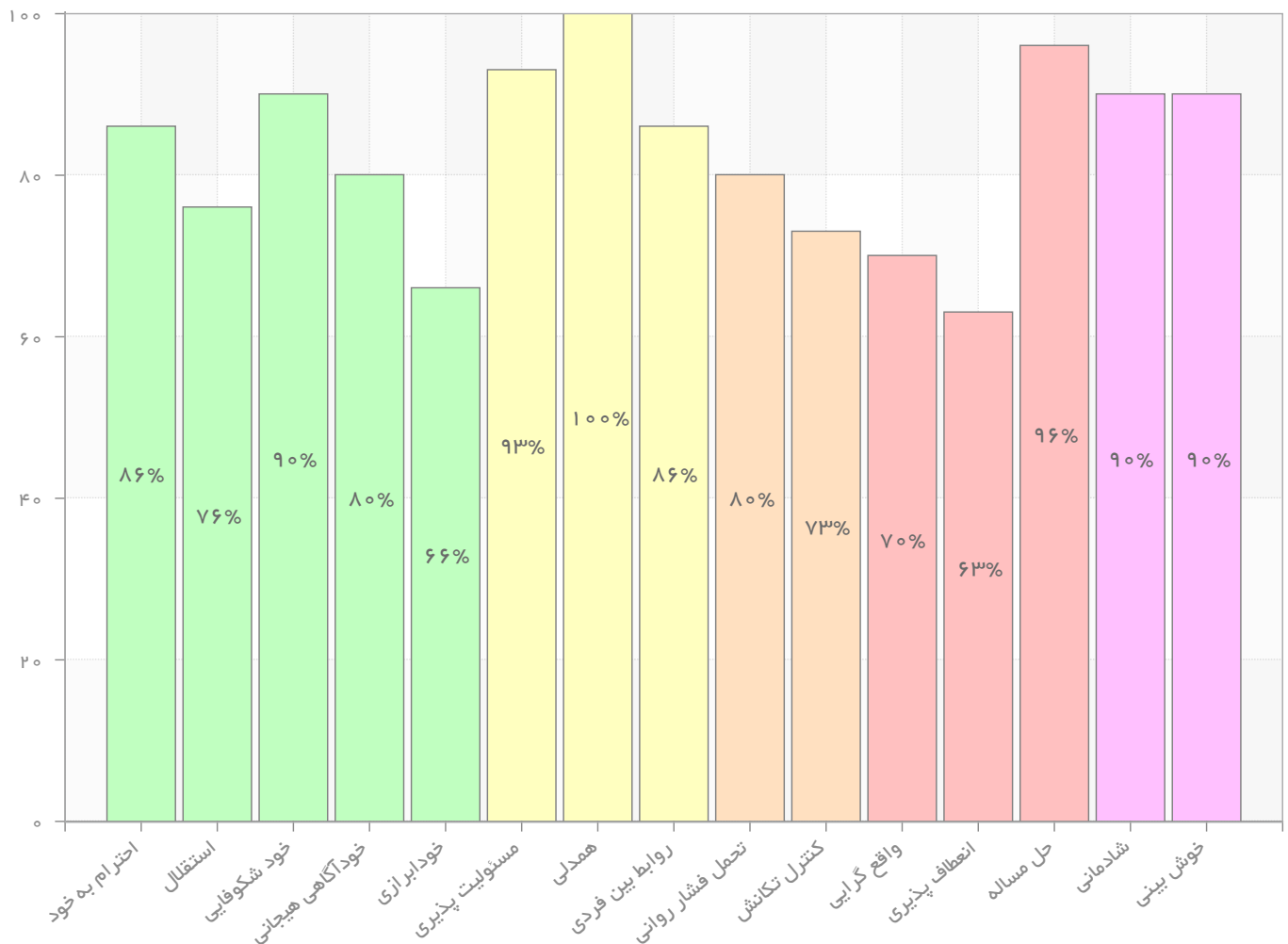
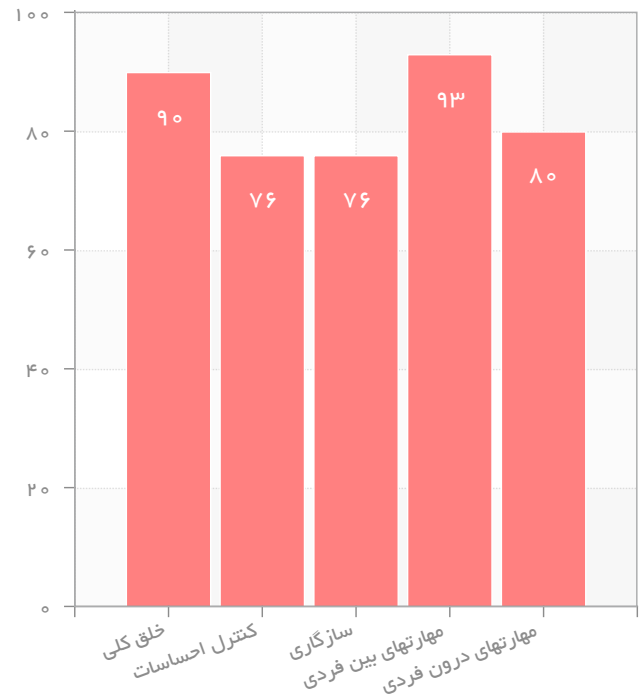
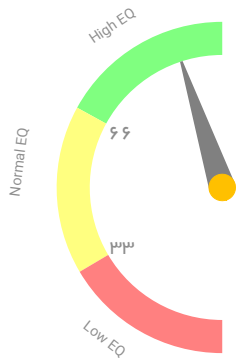


میزان هوش هیجانی

هوش هیجانی بالا

امتیاز هوش هیجانی: ۳۷۳/۴۵۰

%۸۲.۸۹



امتیاز کسب شده از ۳۰	زیر مقیاس	مقیاس
۲۷	شادمانی (HA)	خلق کلی
۲۷	خوش بینی (SR)	
۲۱	واقع گرایی (IR)	سازگاری
۱۹	انعطاف پذیری (FL)	
۲۹	حل مساله (PS)	
۲۸	مسئولیت پذیری (RE)	مهارتهای بین فردی
۳۰	همدلی (EM)	
۲۶	روابط بین فردی (OP)	
۲۶	احترام به خود (IC)	مهارتهای درون فردی
۲۳	استقلال (IN)	
۲۷	خود شکوفایی (RT)	
۲۴	خودآگاهی هیجانی (ES)	
۲۰	خودابرازی (AS)	
۲۴	تحمل فشار روانی (ST)	کنترل احساسات
۲۲	کنترل تکانش (SA)	

شخصیت محیط کار:

این پاسخی است که فرد به محرک‌های محیط (کار، دانشگاه و ...) می‌دهد و می‌تواند متناسب با آن به شدت متغییر باشد. "موفقیت" تابع توانایی فرد در درک شرایط محیط و انطباق بهتر خود با نیازهای آن است. در مدل‌های دیگر این ویژگی را با EQ بیان می‌کنند.

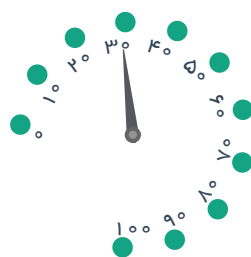
D - سلطه گرای



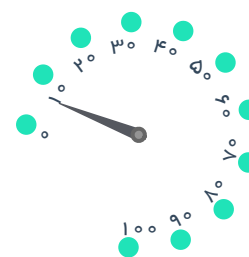
I - تاثیر گذاری



S - ثبات

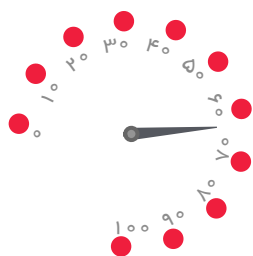


C - وظیفه شناسی



یعنی نرم رفتاری که فرد با آن به دنیا آمده است. این پاسخی است که شما تحت فشار از خود بروز می‌دهید و کمترین احتمال تغییر را دارد.

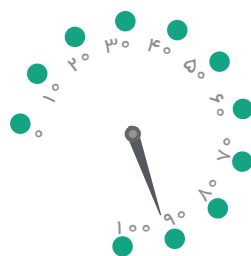
D - سلطه گرای



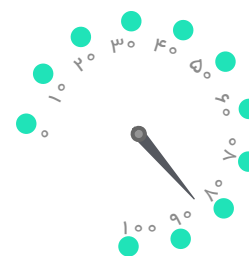
I - تاثیر گذاری



S - ثبات



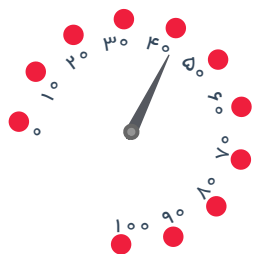
C - وظیفه شناسی



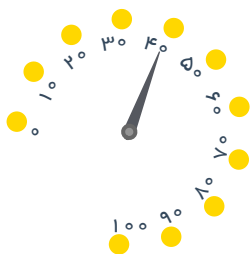
شخصیت اجتماعی:

مهمترین معیار برای شناخت فرد بوده و خصوصیتی است که در رفتارهای روزانه و اجتماعی خود نشان می‌دهد. معمولاً اطرافیان وی را با این نمودار توصیف میکنند.

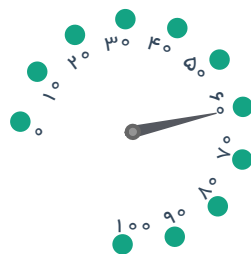
D - سلطه گرای



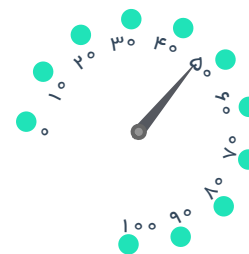
I - تاثیر گذاری



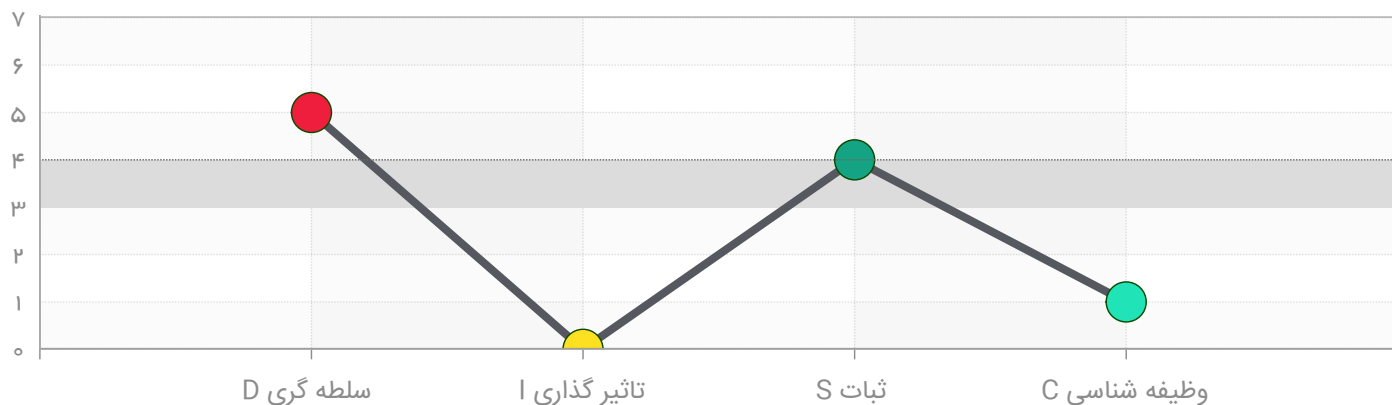
S - ثبات



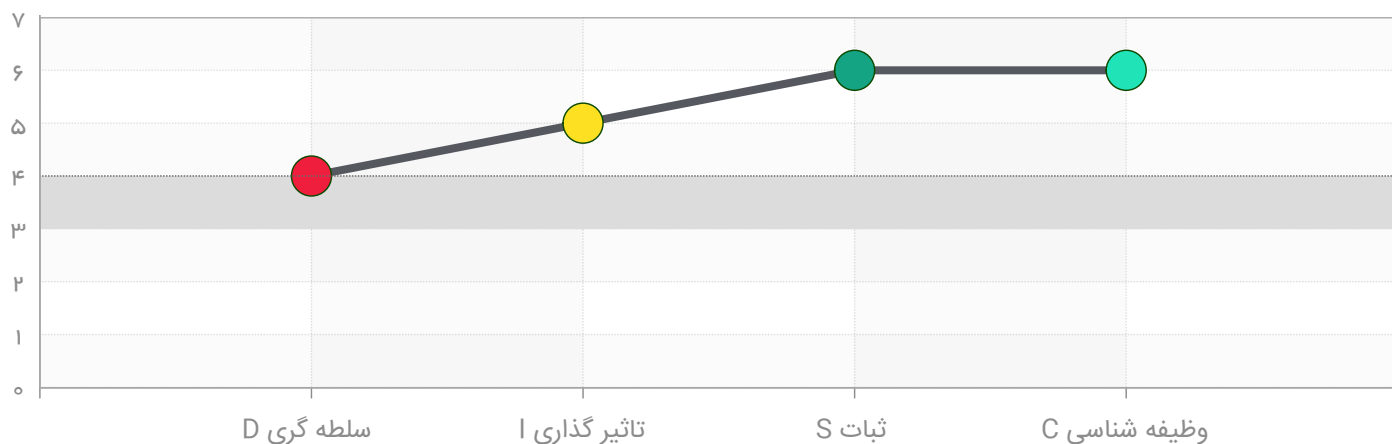
C - وظیفه شناسی



گراف شخصیت محیط کار GRAPH-I

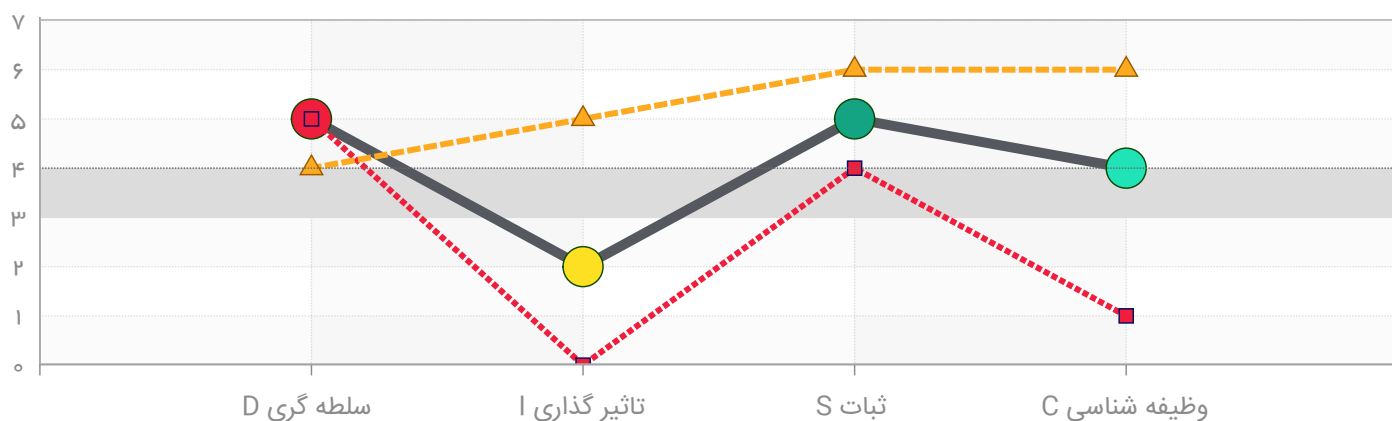


گراف شخصیت ذاتی GRAPH-II



گراف شخصیت اجتماعی GRAPH-III

- گراف ۱ محیط کار (Red circle)
- گراف ۲ ذاتی (Yellow circle)



فهرست شدت خصوصیات

شدت	سلطه گری D	تاثیر گذاری I	ثبات S	وظیفه شناسی C
۲۸	خودخواه	پر انرژی و مشتاق	پیرو	کمال گرا
۲۷	صریح	مردم دار	صبور	دقیق
۲۶	شجاع	ترغیب کننده	وفادار	حقیقت یاب
۲۵	سلطه گر	کوتاه نگر	قابل پیشبینی	با سیاست
۲۴	سختگیر	عاطفی	اهل کار تیمی	اصولگرا
۲۳	تهاجمی	خود نمایی	متین	قاعده مند
۲۲	ریسک پذیر	خوش بین	تملک گرا	مبادی آداب
۲۱	ماجراجو	تاثیر گذار	رضایت از خود	محتاط
۲۰	قاطع	خوش مشرب	کم تحرک	خویشترن دار
۱۹	کنجکاو	اجتماعی	آرام	استانداردهای بالا
۱۸	با اعتماد به نفس	سخاوتمند	غیر نمایشی	تحلیلگر
۱۷	اهل رقابت	آماده به کار	دور اندیشی	حساس
۱۶	چابک	جذاب	خوش طینت	خردمند
۱۵	متکی به خود	با اعتماد به نفس	با ثبات	متمركز
۱۴	ریسک پذیر حساب شده	متقاعد کننده	در دسترس	بی قید و بند
۱۳	منتقد از خود	مراعات کننده	خوش برخورد	حق به جانب
۱۲	بی تکلف	باریک بین	هوشیار	خود رای
۱۱	خود کم بینی	بازتاب دهنده	حریص	با پشتکار
۱۰	واقع نگر	واقع نگر	منتقد	مستقل
۹	سنجش جوانب	منطقی	ناراضی	نفوذ ناپذیر
۸	با حوصله	تحت فرمان	بیقرار و بی صبر	راسخ
۷	محافظه کار	عزت طلب	بی پروا	سرسخت
۶	صلح طلب	شکاک	مضطرب	عملکرد میلی
۵	آسانگیر	بدبین	تغییر گرا	سرکش و نافرمان
۴	آرام	کم حرف	عیب جو	جسور
۳	نامطمئن	درونگرا	خودجوش	یک دنده و لجباز
۲	وابسته	گوشه گیر	کلافه از شرایط موجود	بی تدبیر
۱	فروتن	محتاط	چابک	کنایه آمیز

مشاغل هالند

معلم

مدیر مدرسه

مربی الهیات و علوم دینی

مربی تربیتی

جامعه شناس

روانشناس

مشاور خانواده

مدیر مهد کودک

کارشناس / مدیر کتابداری

کارشناس روابط عمومی

مشاغل دیسک

دانشمند

فیزیکدان

برنامه‌ریز استراتژیک

ریاضی‌دان

نویسنده‌ی حوزه‌های تخصصی

مهندس

طراح و تحلیلگر نرم افزار

برنامه نویس

متخصص و مدیر بانک اطلاعاتی

متخصص امنیت اطلاعات

طراح وب

مشاور مدیریت

برنامه ریز استراتژیک